

Obiettivi Sicurezza in Dialisi Peritoneale



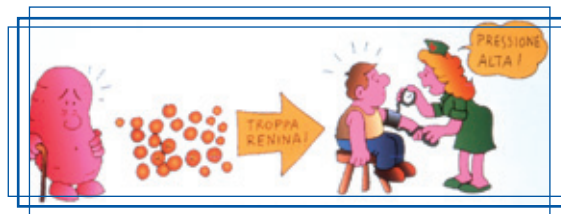
Obiettivo 5
Le mie medicine

Baxter

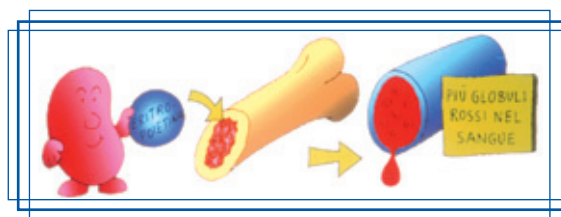
In questo modulo vedremo come e quanto sono importanti i farmaci che ti vengono prescritti e che ogni giorno sei tenuto a prendere da quando i tuoi reni si sono ammalati e da quando fai dialisi.

Oltre alla funzione depurativa, i reni sani producono direttamente o partecipano alla produzione di particolari sostanze: ormoni. Questi agiscono su altri organi del nostro corpo, vediamo come:

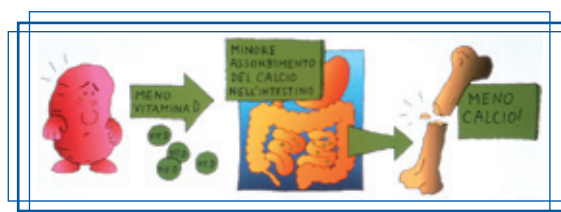
- **Renina:** è un ormone che interviene nella regolazione della pressione arteriosa. Nella malattia renale, talvolta, viene a mancare la funzione di regolazione della renina e questo può portare ad un'alterazione della pressione arteriosa.



- **Vitamina D:** è un ormone che non viene prodotto direttamente dal rene, ma i reni provvedono ad attivarla in modo che possa svolgere la propria azione nel corpo. L'azione della vitamina D è quella di mantenere un'adeguata quantità di calcio nell'organismo ed in particolare a livello dell'osso. Una carenza di vitamina D comporta una riduzione del calcio e di conseguenza un danno alle ossa.



- **Eritropoietina:** è un ormone in grado di aumentare il numero dei globuli rossi nel sangue stimolando il midollo osseo alla produzione di queste cellule. Quando il rene si ammala diminuisce la produzione di eritropoietina e si ha quindi un minor numero di globuli rossi nel sangue (anemia).



Le due funzioni principali del rene:

- Funzione depurativa
- Funzione ormonale

Quando i reni si ammalano la funzione depurativa viene sostituita, in parte, dalla dialisi che elimina le scorie e l'acqua in eccesso. Tuttavia alcune sostanze (fosforo, potassio...) possono non essere eliminate in modo sufficiente quindi bisogna intervenire dall'esterno: con la dieta e con i farmaci.

■ I farmaci

Farmaci antipertensivi: sono i farmaci che servono per abbassare i livelli di pressione arteriosa.

- Ma quali sono i valori normali in un paziente in dialisi?
La pressione massima non dovrebbe mai superare i 130 mmHg, ma è soprattutto la pressione minima che non dovrebbe superare gli 80 mmHg.

Se la pressione è alta il cuore si affatica e le arterie si irrigidiscono portando meno sangue ai vari organi. Tutto l'organismo soffre.

Importante e fondamentale è seguire gli orari e la prescrizione del medico senza sospendere mai il farmaco anche se la pressione è normale.

Diuretici sono farmaci che servono a stimolare la produzione di urina e quindi aiutare ad eliminare una parte di acqua dall'organismo e con essa una minima quantità di scorie.

- Perché va stimolata?
Con il progredire della malattia renale la produzione di urina (diuresi residua) si riduce e in alcuni casi cessa completamente; continuare a stimolare la diuresi ti aiuta a mantenere un bilancio dei liquidi migliore, a prevenire gonfiori alle gambe e a controllare meglio la pressione arteriosa.

I farmaci per diminuire il fosforo sono sostanze che a livello dell'intestino si comportano come delle spugne: assorbono cioè il fosforo presente negli alimenti che introduciamo e ne diminuiscono il passaggio nel sangue. Per ottenere quindi il massimo rendimento devono essere presi subito prima, durante o subito dopo i pasti.

- Come posso ridurre il gusto sgradevole di questi farmaci a fine pasto?
 - Assumi questi farmaci prima dell'ultimo boccone o prima del caffè, così non ti resterà il ricordo del loro gusto
 - Gli sciroppi possono essere tenuti in frigo, "bevili fresche" può essere più facile
 - Se sei fuori a pranzo per lavoro esistono le compresse oppure il gel in comode bustine monodose

Vitamina D gioca un ruolo fondamentale per le ossa; quando manca le ossa si indeboliscono. Perciò una corretta assunzione della vitamina D limita i danni alle tue ossa.

- Perché a me non è stata prescritta?
L'uso della vitamina D varia da paziente a paziente, infatti la dose viene decisa in base ai valori di calcio, fosforo nel sangue.

Eritropoietina: è un farmaco che corregge l'anemia causata dalla ridotta produzione di globuli rossi nel sangue.

- Cosa succede se ho pochi globuli rossi?
La carenza di globuli rossi si può manifestare con sensazione di stanchezza, freddo, pallore, batticuore, mancanza di respiro... anche la ridotta concentrazione nel proprio lavoro può essere causata dall'anemia.

La dose e la frequenza di somministrazione di eritropoietina viene decisa dal tuo medico in base al controllo degli esami del sangue.

I farmaci che devi prendere sono molti e non sempre piacevoli ma come hai visto sono molto importanti perchè il loro scopo è quello di migliorare la tua salute.



Parla con il personale della dialisi:

- Se hai qualche dubbio sul farmaco che ti viene prescritto
- Se leggendo il foglietto informativo ti vengono delle perplessità
- Se noti qualche effetto indesiderato con l'assunzione di qualche medicina
- Se non riesci ad assumere una medicina a causa del gusto sgradevole
- Se fai fatica a deglutire le compresse o la formulazione in sciroppo.

E' fondamentale quindi non modificare la terapia senza avvertire il tuo medico.

Baxter PD

I farmaci che devo prendere sono:

■ Mattino ore _____

■ Mezzogiorno _____

■ Pomeriggio ore _____

■ Sera ore _____

■ Eritropoietina _____

■ N° Centro Dialisi _____
■ N° Verde (Baxter problemi tecnici): 800.00.05.11

■ Scheda di comprensione

1. I valori normali di pressione arteriosa nei pazienti che eseguono la dialisi sono 130/80 mmHg
 - a. Vero
 - b. Falso
2. Quando la pressione è normale posso interrompere le medicine senza avvisare il medico
 - a. Vero
 - b. Falso
3. Le medicine prescritte dal medico mantengono la pressione normale solo se continuo a prenderle
 - a. Vero
 - b. Falso
4. Lo scopo dell'assunzione dei farmaci è quello di migliorare la salute anche se a volte possono apparire troppi
 - a. Vero
 - b. Falso
5. Se hai difficoltà ad assumere un farmaco puoi parlarne con il tuo medico
 - a. Vero
 - b. Falso